



We hopen dat je Panorama Mesdag leuk vond en dat je misschien nog eens terug komt!

OPENINGSTIJDEN:

maandag: 10:00 - 17:00 uur
dinsdag: 10:00 - 17:00 uur
woensdag: 10:00 - 17:00 uur
donderdag: 10:00 - 17:00 uur
vrijdag: 10:00 - 17:00 uur
zaterdag: 10:00 - 17:00 uur
zondag: 11:00 - 17:00 uur

*Op feestdagen zijn wij geopend van: 11:00 tot 17:00 uur

**PANORAMA
MESDAG**
DEN HAAG HOLLAND

PANORAMA MESDAG
Zeestraat 65
2518 AA Den Haag
Telefoon: +31 (0)70 310 6665
Internet: www.panorama-mesdag.nl
E-mail: info@panorama-mesdag.nl

SPEURTOCHT: KIJK, LUISTER, NOTEER

Hartelijk welkom in het Panorama Mesdag. Ik ben Hendrik Willem Mesdag. Ik heb dit schilderij gemaakt in 1881 samen met mijn vrouw Sientje Mesdag van Houten en drie Haagse school schilders (Blommers, de Bock en Breitner) en nog 2 schilders uit Brussel.

Waar begint de speurtocht?

Deze speurtocht begint boven bij het Panoramadoek van Scheveningen. Daar kom je als volgt: Je loopt langs de kassa via de gele zalen naar de donkere gang. Aan het einde daarvan ga je de gedraaide trap op. Als je boven bent, sta je midden in het grootste schilderij van Nederland: Een groot rond schilderij van wel 120 meter lang en 14 meter hoog!

Wat zie je?

Je staat op een duintop en kijkt uit over Scheveningen, de zee, het strand met schepen en duinen, en de stad Den Haag. Zo zag het eruit in 1880. De tijd en de mensen, alles is stilgezet.

KIJK, LUISTER EN NOTEER want er is heel veel te zien en te horen over Panorama Mesdag.

Hoe beantwoord je de vragen?

Kies per vraag het goede antwoord, vul in het vakje de letter in van dit antwoord. Als je alle vragen hebt gedaan, vul je op de laatste pagina alle gekozen letters achter elkaar in. Dan ontstaat er een woord. Veel plezier!

VRAAG 1

Hoe wordt de gedraaide trap genoemd die je net naar boven bent gelopen?

- D** - Panoramatrap
- O** - Wendingtrap
- S** - Wenteltrap

Antwoord **D, O**, of **S**?

Wist je dat, als je hier staat het doek maar 14 meter bij je vandaan hangt!

VRAAG 2

Op het strand liggen schepen met een platte bodem. Hoe werden zulke schepen genoemd?

- A** - Granaten
- E** - Bommen
- O** - Raketten

Antwoord **A, E**, of **O**?



VRAAG 11

Op het doek kun je drie soorten vogels ontdekken:

- A** - spreeuwen, meeuwen en kippen
- I** - meeuwen, kippen en duiven
- R** - spreeuwen, duiven en kippen

Antwoord **A, I**, of **R**?

Wist je dit? dit schilderij meer dan 4000 kilo weegt!

VRAAG 12

De schaduwen in Panorama Mesdag zijn.....

- G** - allemaal geschilderd
- K** - allemaal echt
- N** - sommige zijn geschilderd en soms zijn ze echt

Antwoord **G, K** of **N**?

Kijk en zoek goed! Ergens op het doek kun je iets vinden, dat niet is geschilderd, maar echt is. Maak er een tekeningetje van.

VUL DE TWAALF GEVONDEN LETTERS HIERONDER NOG EENS IN:

1 2 3 4 5 6 7 8 9 10 11 12

Als je alle vragen goed hebt beantwoord zie je de naam van de plaats waar Mesdag heeft gestaan om het panoramadoek van Scheveningen te kunnen schilderen.

Wist je dat Scheveningen pas in 1904 een haven kreeg, na de stormramp in 1894, toen alle schepen die op het strand lagen werden verwoest.

VRAAG 9

In het noordoosten zie je in de duinen een treintje rijden. Dit was een.....

- K** – Elektrische trein
- D** – Stoomtrein
- S** – Tandradbaan

Antwoord **K,D**, of **S**?



Wist je dat het hele panoramadoek in maar vier maanden tijd is geschilderd?

VRAAG 10

In het kanaal, dat je op het panorama kunt zien (de Haringkade) zwommen:

- E** – geen vissen
- U** – zoetwatervissen
- D** – zoutwatervissen

Antwoord **E,U** of **D**?



Wist je dat de onderkant van het schilderij nooit is "af" geschilderd? Dat kun je zien als je door de patrijspooten kijkt in de donkere gang.

VRAAG 3

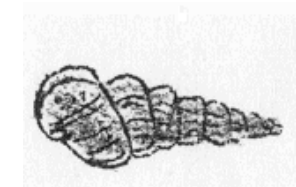
Hoe heet de harde grassoort, die in de duinen groeit en ook hier op het nepduin te zien is?

- K** – Riet
- I** – Helmgras
- S** – Bamboe

Antwoord **K,I** of **S**?



Wist je dat een wenteltrapje een bijzonder soort schelpje is, dat je op het Noordzeestrand kunt vinden?

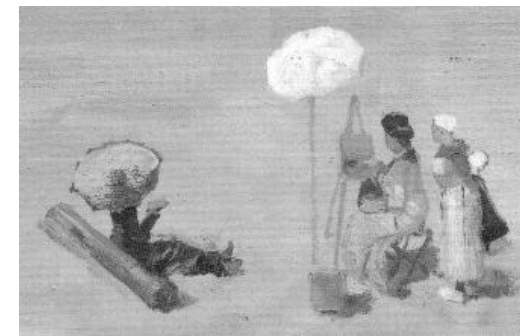


VRAAG 4

Tussen de schepen kun je Sientje zien schilderen. Haar schilderij staat op een

- N** – Ezel
- T** – Kameel
- V** – (Steun-)beer

Antwoord **N,T** of **V**?



Wist je dat er meer dan 100 schepen op het doek staan?

VRAAG 5

Als je naar het zuidwesten kijkt, dan zie je de vuurtoren.

Wanneer is de vuurtoren gebouwd?

P – Voor 1880

D – In 1881

A – Na 1881

Antwoord **P,D** of **A**?



Wist je dat er honderden panoramaschilderijen zijn geweest en er in de hele wereld nog maar zo'n 20 over zijn gebleven?

VRAAG 6

Midden op het platform (waar je nu staat) zie je een glazen cilinder. Hierop maakte Mesdag eerst in witte verf de schets van het grote schilderij.

Is de verf geschilderd ...

N – aan de buitenkant?

O – aan de binnenkant?

U – aan de binnen- en de buitenkant?



Antwoord **N,O** of **U**?



Wist je dat bij de restauratie geen verf, maar kleurpotloden zijn gebruikt?

VRAAG 7

De soldaten en paarden van de artillerie op het strand trekken iets voort:....

I – Schepen

M – Sleepnetten

S – Kanonnetjes



Antwoord **I, M,** of **S**?

Wist je dat Vincent van Gogh dit schilderij vanaf deze plek ook heeft bewonderd?

VRAAG 8

Het stoeltje op het duin.....

E – is geschilderd

N – is net echt

T – is echt

Antwoord **E,N,** of **T**



Wist je dat dit schilderij ook in Duitsland (in München) en in Amsterdam heeft gehangen?

