



HALLO, IK BEN HENDRIK WILLEM MESDAG! EN IK ZAL UITLEGGEN HOE IK MIJN BEROEMDE PANORAMA HEB GEMAAKT.

SIMPEL!

IK PAKTE MIJN MOBIEL, ZETTE DE CAMERA OP 'PANORAMA'...

MAAKTE RONDOM FOTO'S

FILTERTJE EROVERHEEN

SAVE

EN SEND NAAR DE DRUKKER! MAKKIE!

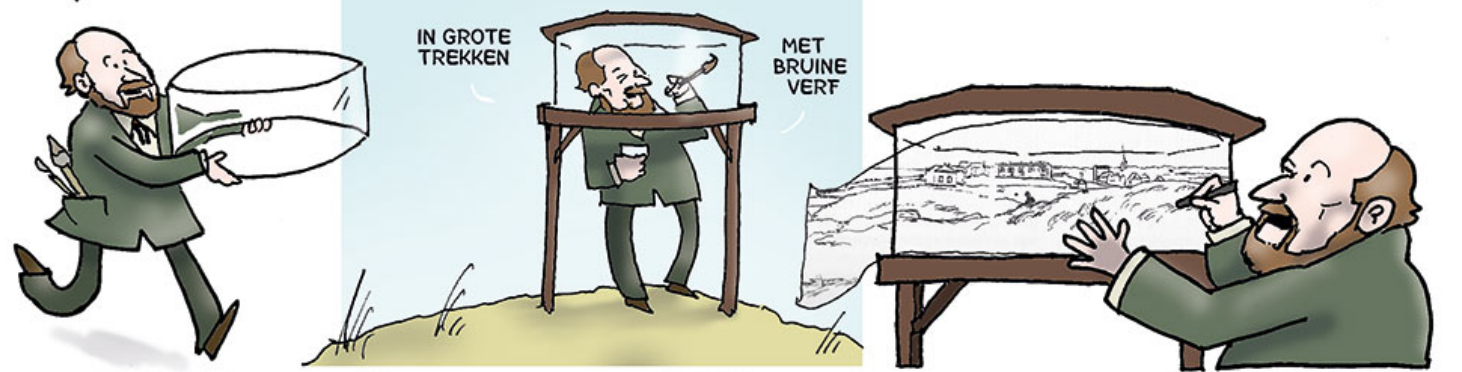
NEE NATUURLIJK! IN MIJN TIJD BESTONDEN ER GEEN SMARTPHONES.

HIER IS HOE HET WÉL GING...

TOEN IK IN 1880 DE OPDRACHT KREEG, LIET IK DEZE GLAZEN CILINDER MAKEN...

DIE ZETTE IK OP DE TOP VAN HET SEINPOSTDUIN EN AAN DE BINNENKANT SCHILDERDE IK DE OMGEVING NA...

VERVOLGENS TROK IK DAT OVER OP DOORZICHTIG PAPIER...



IN GROTE TREKKEN

MET BRUINE VERF

DIE SCHETS GEBRUIKTE IK OM EEN PROEFSCHILDERIJ TE MAKEN!

IK MOEST EEN HELEBOEL BESLISSINGEN NEMEN...

WAT VOOR WEER IS HET OP HET SCHILDERIJ?

WAAR STAAT DE ZON?

RUSTIGE OF WOELIGE ZEE?

VEEL OF WEINIG WIND?



DIT PROEFSCHILDERIJ MAAKTE IK BUITEN

ER ZIT ZELFS NOG ZAND IN DE VERF!

IK GING OEFENEN OP ALLERLEI DETAILS!

EN IK LIET FOTO'S MAKEN:



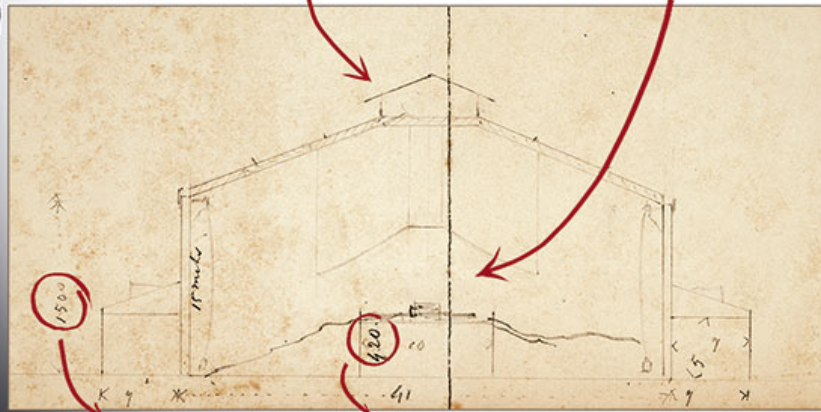
ONDERTUSSEN WERD IN DE ZEESTRAAT EEN RONDE TENTOONSTELLINGSRUIMTE GEBOUWD...



EEN DONKERE GANG LEIDT NAAR HET MIDDEN VAN HET PLATFORM; ZO WENNEN DE OGEN AAN HET WEINIGE LICHT

GLAZEN KOEPEL VOOR NATUURLIJK LICHT

OVERDEKT PLATFORM ZODAT BOVEN- EN ONDERKANT VAN HET SCHILDERIJ NIET ZICHTBAAR ZIJN



HOOGTE: 15 METER DOORSNEE: 41 METER

PANORAMA'S BESTONDEN AL SINDS 1788, DUS BIJNA HONDERD JAAR. ER WAS AL VEEL ERVARING MET HET BOUWEN VAN ZULKE ROTONDES.

DE GEBRUIKTE AFMETINGEN ZIJN IDEAAL OM HET MENSELIJK OOG MEE TE LATEN GAAN IN DE ILLUSIE DAT JE ECHT IN EEN LANDSCHAP STAAT.

IK HEB HET NIET IN MIJN EENTJE GESCHILDERD!

IK WERD ONDER ANDERE GEHOLPEN DOOR:

GEORGE BREITNER
IK SCHILDERDE GEBOUWEN EN PAARDEN!

THÉOPHILE DE BOCK

BERNARD BLOMMERS

EN MINSTENS TWEE ANDERE SCHILDERS

MIJN VROUW
SIENTJE MESDAG - VAN HOUTEN

IK BEN OOK OP HET PANORAMA AFGEBEELD!



WE BEGONNEN MET SCHILDEREN OP 29 MAART 1881!

MET BEHULP VAN EEN STEIGER VAN 14 METER HOOG

ER WERD EEN DOEK OP DE MUUR GESPANNEN 120 METER LANG EN 14 METER HOOG!

IK VERDEELDE HET OPPERVLAK IN VIERKANTEN VAN 1 M² - 1680 IN TOTAAL!

WE ZETTEN DE GLAZEN CILINDER IN HET MIDDEN!

VAN DAARUIT KON IK AANWIJZINGEN GEVEN

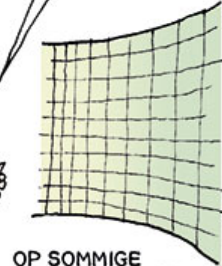
GEMIDDELD SCHILDERDEN WE PER PERSOON RUIM 3 M² PER DAG!

STUKKEN MET LUCHT, ZEE EN ZAND GINGEN BEST SNEL...

HUIZEN EN MENSEN GINGEN EEN STUK LANGZAMER...



EN EEN LINIAAL VAN 3 METER



OP SOMMIGE PLEKKEN ZIJN DE LIJNEN NOG ZICHTBAAR



EN NA DRIE MAANDEN HARD DOORWERKEN...

PRACHTIG!

LEVENSECHT!

DIT IS NOU ECHT KUNST!

GELUKT!

HOERA!

TIJD VOOR EEN SELFIE!

